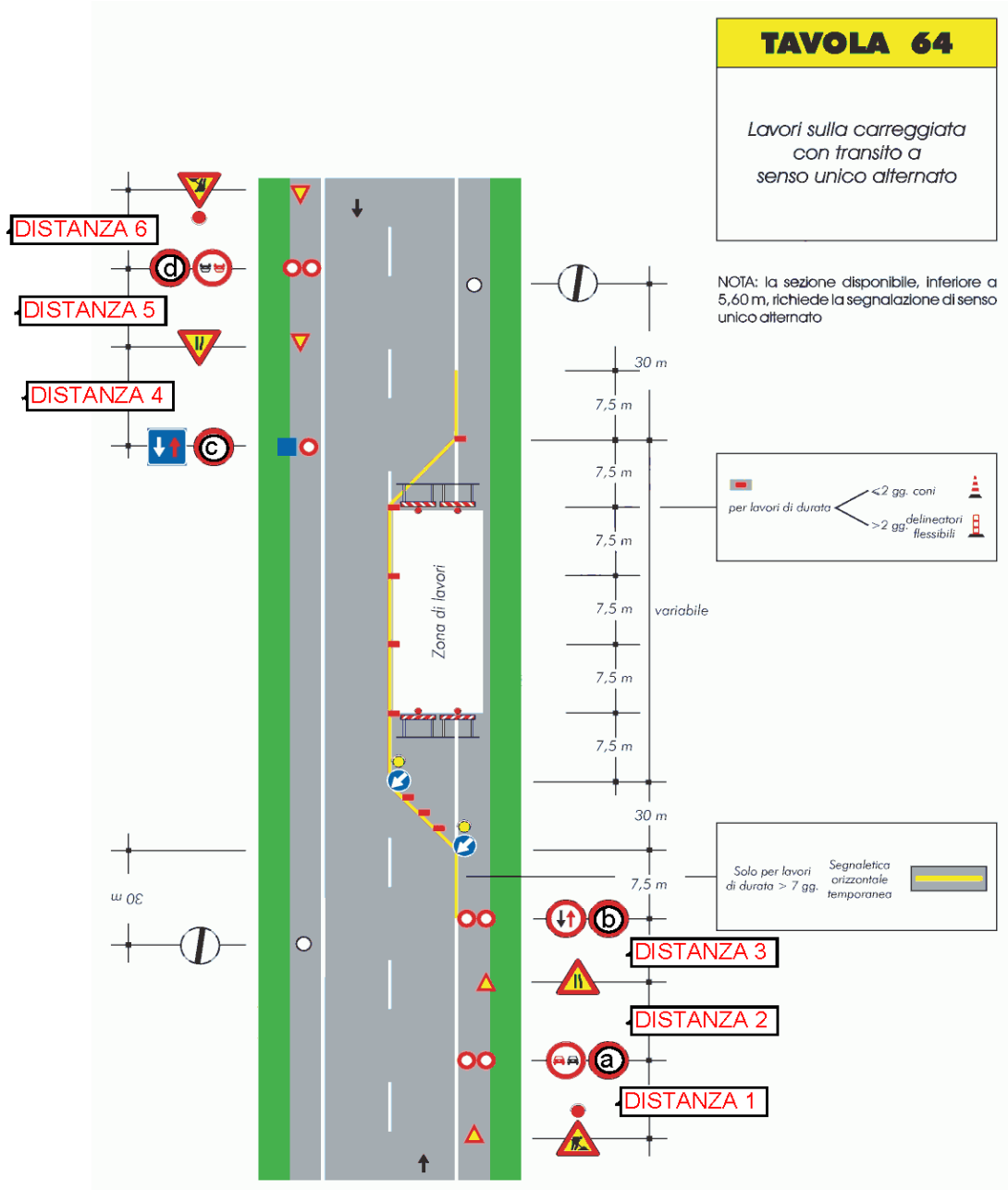


## PROVINCIA DI PIACENZA

BANDO DI CONCORSO PUBBLICO PER LA COPERTURA DI N. 1 POSTO A TEMPO PIENO ED INDETERMINATO DI ADDETTO ALLA VIGILANZA STRADALE -CATEGORIA C.

### SECONDA PROVA SCRITTA

#### TRACCIA N. 1- PROVA ESTRATTA



Con riferimento alla tavola esposta, il candidato risponda ai seguenti quesiti su foglio protocollo fornito dalla Commissione esaminatrice:

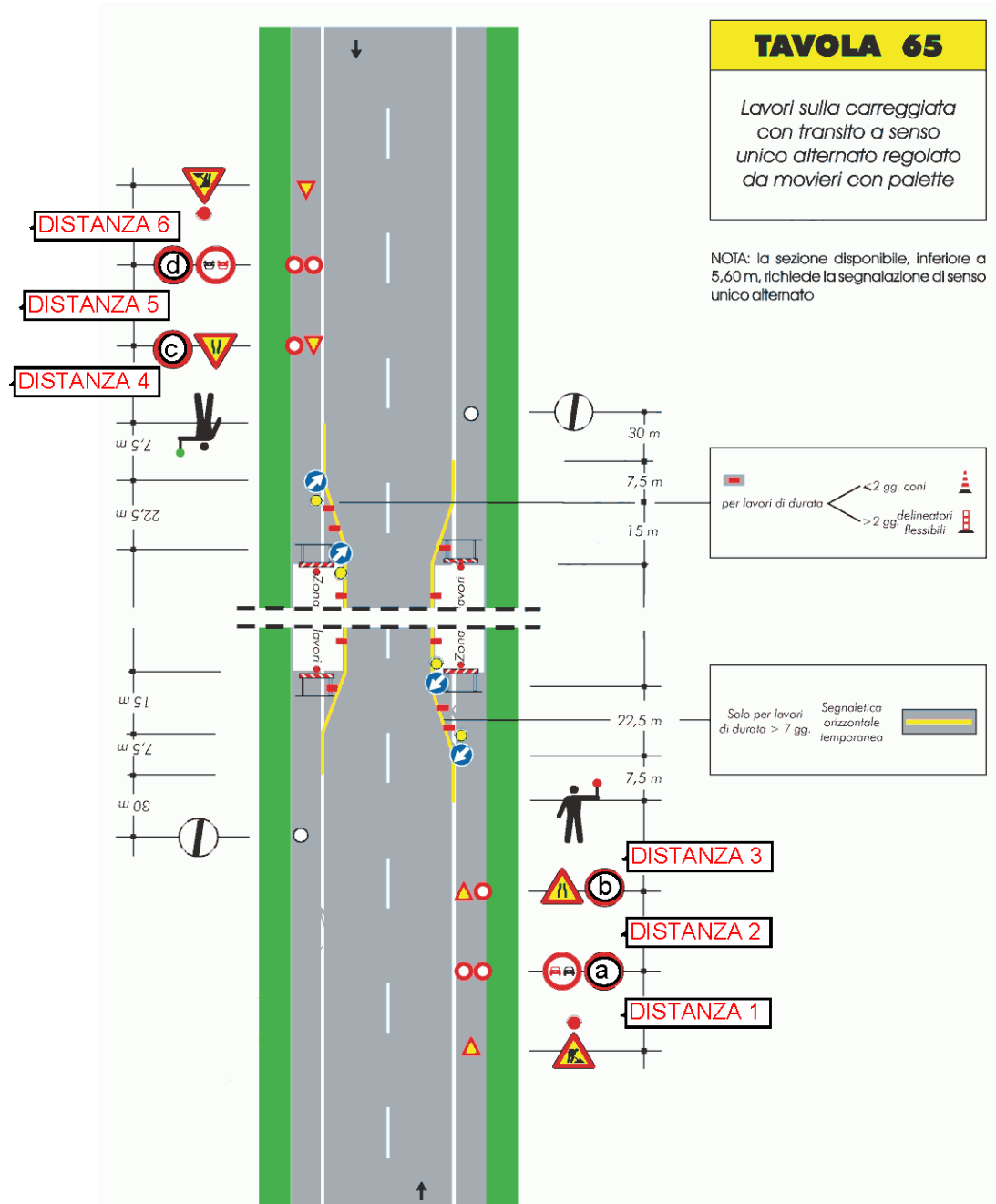
- Il candidato indichi i limiti di velocità mancanti e le distanze, in metri, fra i vari cartelli da rispettare a partire dal segnale di "lavori in corso".
- Nella zona dei lavori è necessario costruire in opera un pozzetto per la raccolta delle acque da posizionarsi in banchina, delle dimensioni di cm. 80X80 e profondo cm. 100. Il Candidato illustri sinteticamente le lavorazioni e le relative sequenze necessarie per costruirlo.
- Il candidato, in relazione alla lavorazione sopra descritta, illustri sinteticamente i materiali e gli attrezzi e/o mezzi d'opera necessari per realizzarla.

## PROVINCIA DI PIACENZA

### BANDO DI CONCORSO PUBBLICO PER LA COPERTURA DI N. 1 POSTO A TEMPO PIENO ED INDETERMINATO DI ADDETTO ALLA VIGILANZA STRADALE -CATEGORIA C.

#### SECONDA PROVA SCRITTA

#### TRACCIA N. 2 - PROVA NON ESTRATTA



Con riferimento alla tavola esposta, il candidato risponda ai seguenti quesiti su foglio protocollo fornito dalla Commissione esaminatrice:

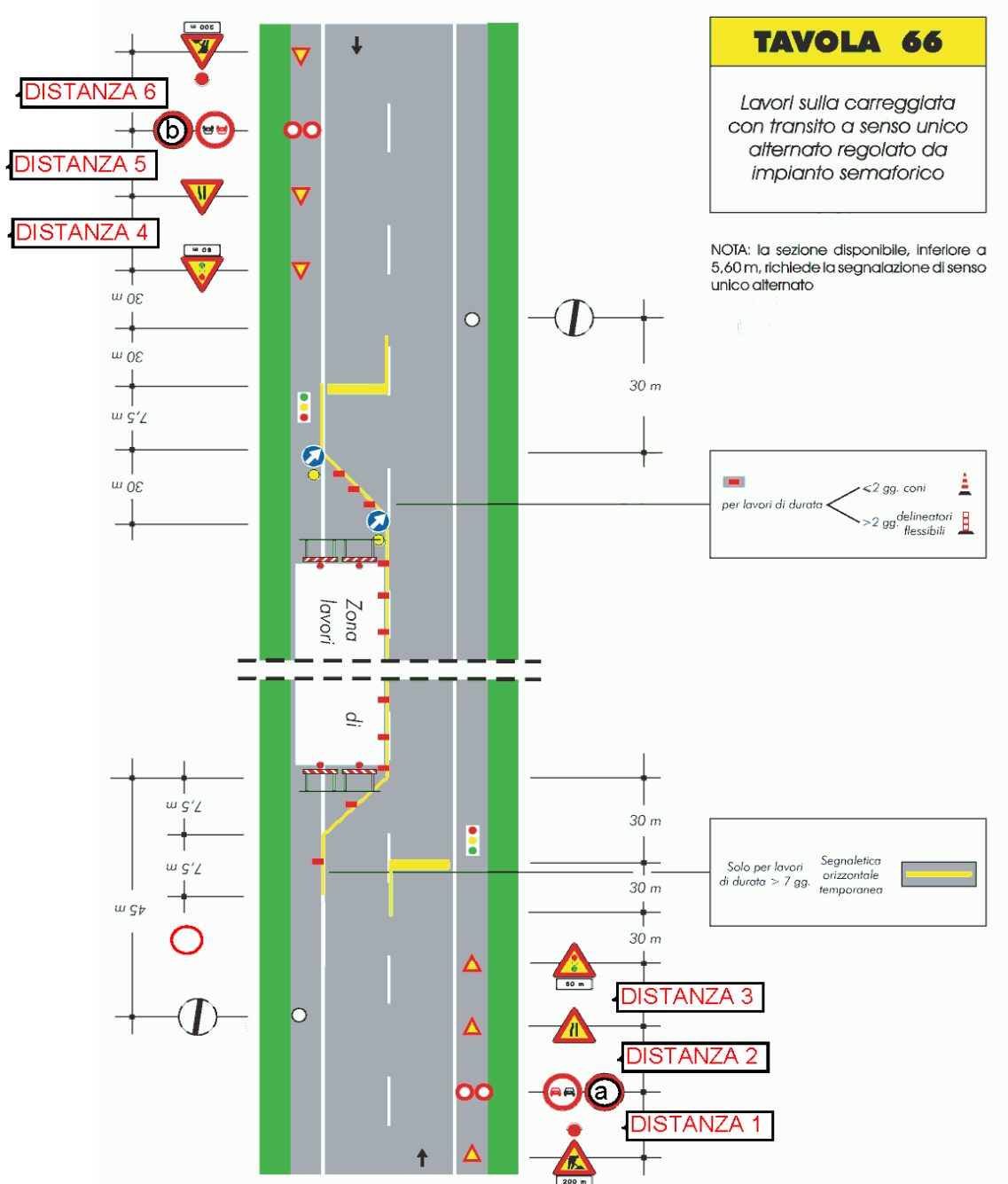
- Il candidato indichi i limiti di velocità mancanti e i le distanze, in metri, fra i vari cartelli da rispettare a partire dal segnale di "lavori in corso".
- Nella zona dei lavori è necessario realizzare una pavimentazione in conglomerato bituminoso tipo usura per una lunghezza di metri 100 per l'intera larghezza della carreggiata. Il Candidato illustri sinteticamente le lavorazioni e le relative sequenze necessarie per eseguirle.
- Il candidato, in relazione alla lavorazione sopra descritta, illustri sinteticamente i materiali e gli attrezzi e/o mezzi d'opera necessari per realizzarla.

# PROVINCIA DI PIACENZA

## BANDO DI CONCORSO PUBBLICO PER LA COPERTURA DI N. 1 POSTO A TEMPO PIENO ED INDETERMINATO DI ADDETTO ALLA VIGILANZA STRADALE -CATEGORIA C.

### SECONDA PROVA SCRITTA

#### TRACCIA N. 3 – PROVA NON ESTRATTA



Con riferimento alla tavola esposta, il candidato risponda ai seguenti quesiti su foglio protocollo fornito dalla Commissione esaminatrice:

- Il candidato indichi i limiti di velocità mancanti e i le distanze, in metri, fra i vari cartelli da rispettare a partire dal segnale di "lavori in corso".
- Nella zona dei lavori è necessario realizzare una gabbionata di sostegno di sottoscarpa per una lunghezza di metri 30. Il Candidato illustri sinteticamente le lavorazioni e le relative sequenze necessarie per eseguirla.
- Il candidato, in relazione alla lavorazione sopra descritta, illustri sinteticamente i materiali e gli attrezzi e/o mezzi d'opera necessari per realizzarla.